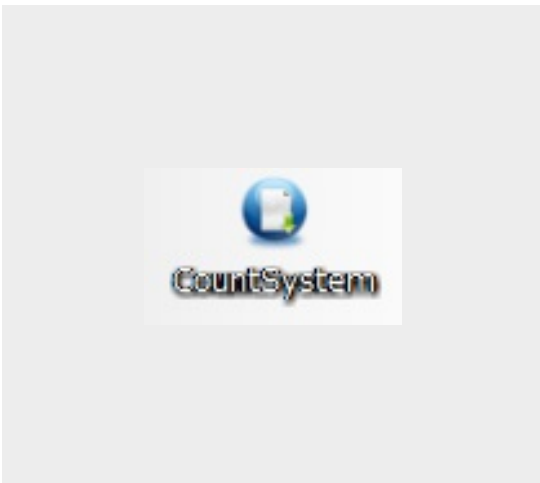


商品マスタの登録（棚卸/簡易照合プログラム）



ハンディターミナル簡易照合プログラムで商品マスタを登録する手順をご説明します。

1 「CountSystem」プログラムを起動します



パソコン上にインストールした「CountSystem」プログラムを起動します。

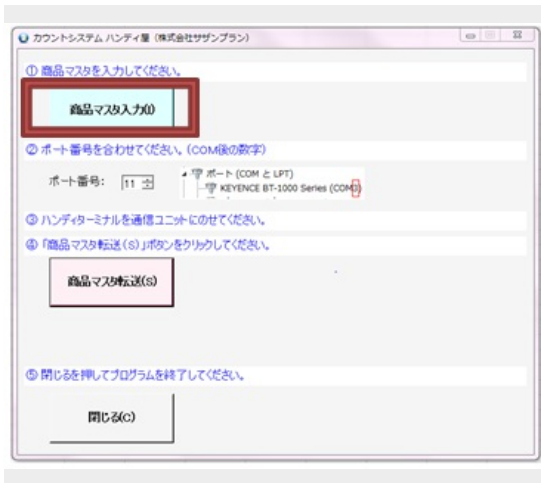
2 「インポート」をクリックしてください



選択画面が表示されます。「インポート」をクリックしてください。



3 「商品マスタ入力（1）」をクリックしてください



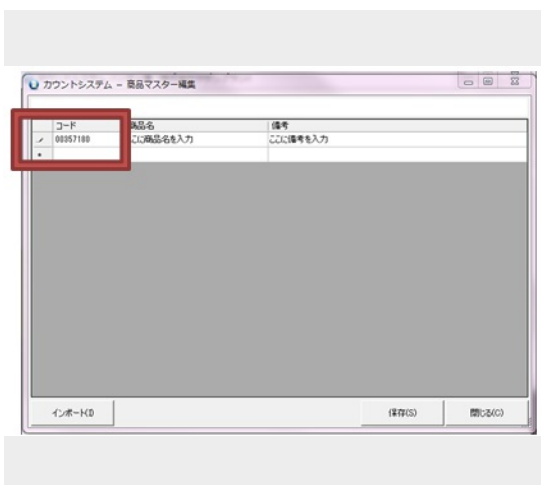
「インポート」をクリックすると「カウントシステム」が起動するので、「商品マスタ入力（1）」をクリックしてください。

4 商品マスタ編集画面が表示されます



商品マスタは「手入力で登録」と「CSVファイルを使って登録する」の2つの方法があります。まずは「手入力で登録」する場合の方法をご説明します。

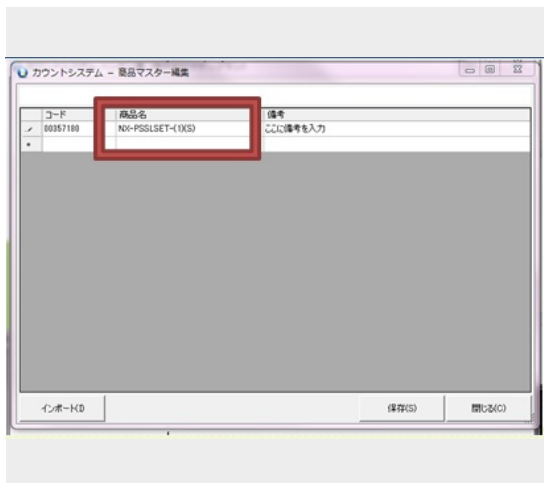
5 商品マスタを手入力で商品マスタを登録する場合



コード列にバーコードの数字を入力します。
※コードは必須項目です

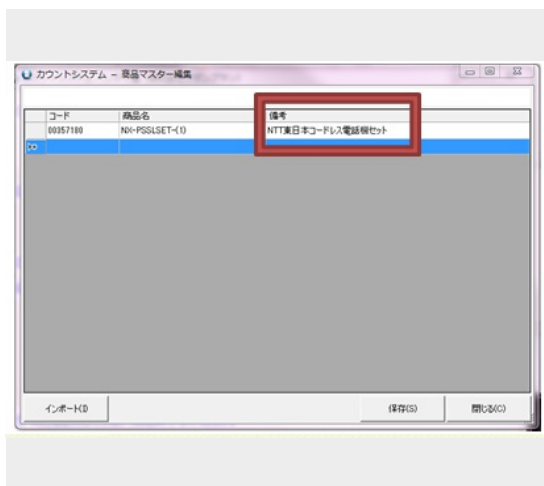


6 商品名を入力します



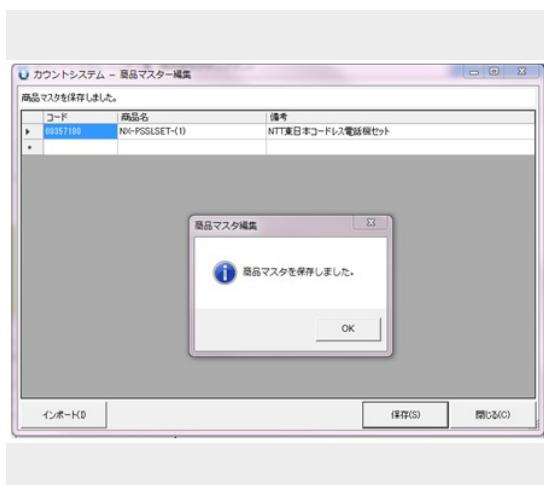
商品名を入力します。
ハンディターミナルに表示される文字数は20文字までです。

7 備考を入力します



備考を入力します。
ハンディターミナルに表示される文字数は20文字までです。
※備考は自由項目なので、空白でも問題ありません。

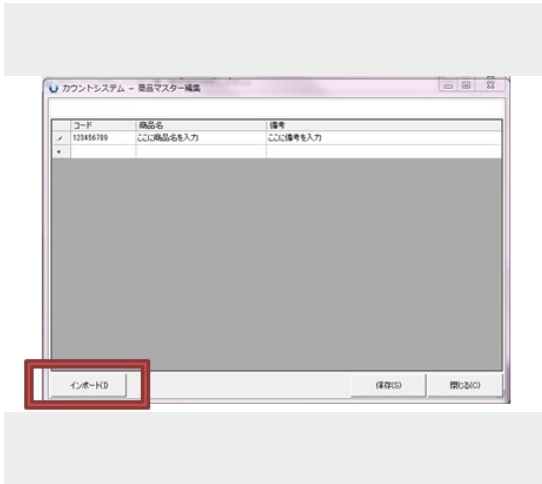
8 「保存 (S)」 ボタンをクリックします



「商品マスターを保存しました。」と表示されるので「OK」をクリックします。
※ボタンをクリックせずに閉じってしまうとデータが上書きされません。



9 CSVファイルを使って商品マスタを登録する場合



左下の「インポート」をクリックし、インポートするCSVファイルを選択します。

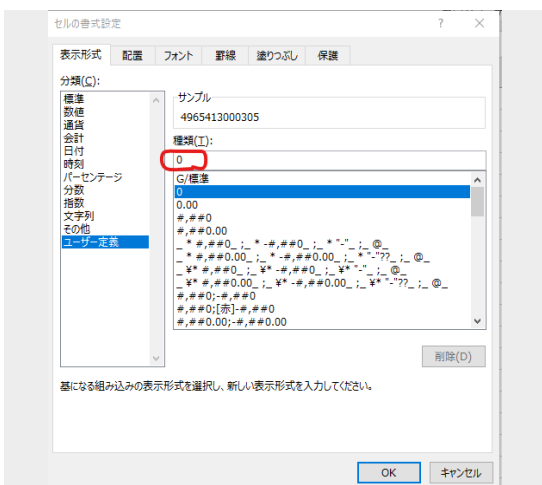
10 CSVファイル入力例

	A	B	C	D
1	1234567889	BT-3000W	キーエンスのハンディターミナル	
2	1234567890	BT-UC30U	キーエンスの充電台	
3	1234567891	BT-UC35-AC	キーエンスのACアダプター	
4				

CSVファイルは「A列」にバーコード、「B列」に商品名、「C列」に備考を入力します。

※コードは必須項目です

11 【注意】書式設定をご確認ください

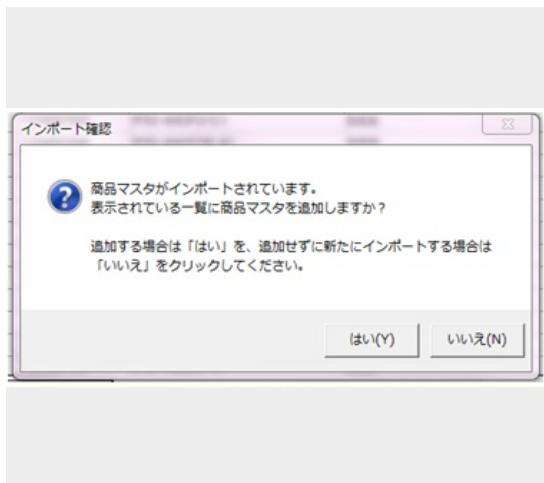


設定によってはカウントシステムへ取り込んだ際に、文字化けやスペースが入力されてしまいます。

A列、B列、C列それぞれの「セルの書式設定」を「ユーザー定義」にし、「0」を選択してください。

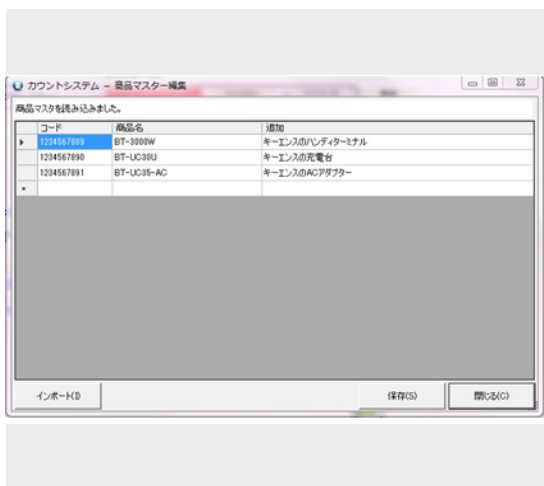


12 追加する場合は「はい（Y）」、追加しない場合は「いいえ（N）」をクリックします



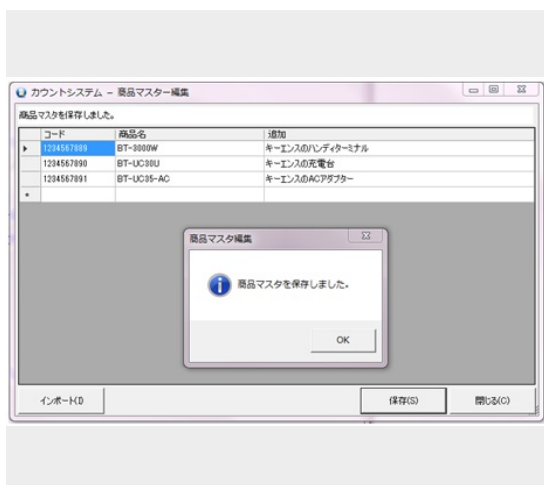
CSVファイルを選択すると、インポート確認が表示されます。
※この段階では上書き保存されません。

13 「はい（Y）」をクリックするとCSVファイルのデータが取り込まれます



CSVに入力されたデータが反映されていることを確認します。

14 「保存（S）」ボタンをクリックします



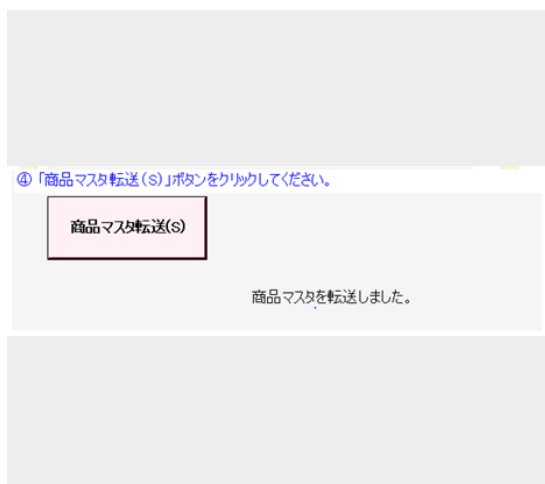
商品マスタの入力が完了したら、「保存（S）」ボタンをクリックします。

「商品マスタを保存しました。」と表示されるので「OK」をクリックします。

※ボタンをクリックせずに閉じるとデータが上書きされません。



15 転送成功するとメッセージが表示されます

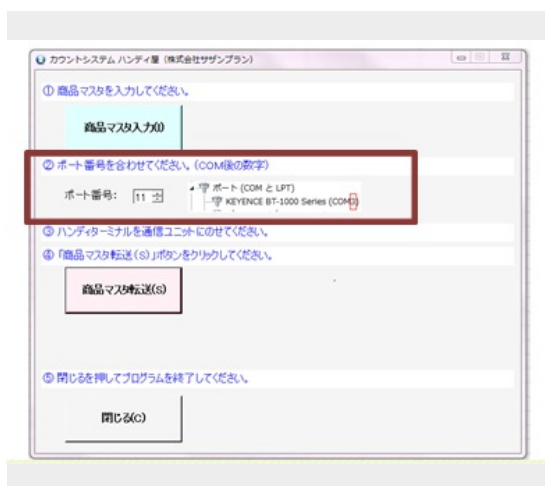


「商品マスタを転送しました」とメッセージが表示されれば成功です。

※その他注意点

LボタンF1ボタンF2ボタンで動作する機能もありますが、こちらはサポート対象外となります。必要な場合は、ご自身の責任でお使いください。

16 入力した商品マスタをハンディターミナルへ転送する 手順①



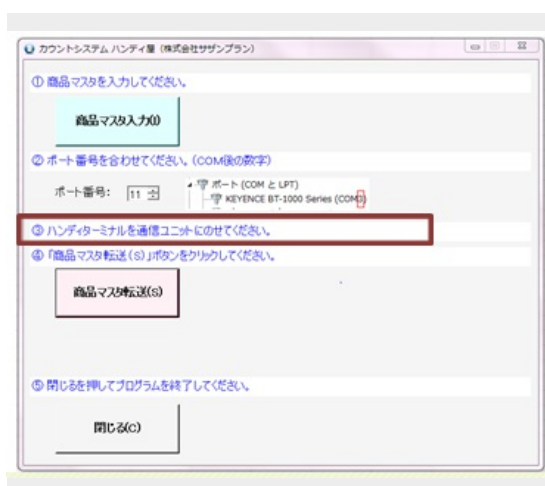
「②ポート番号を合わせてください」

先ほど確認したポート番号に合わせましょう。

例では「11」ですが、PCにより異なります。

必ず今使用しているPCのポート番号を確認しましょう。

17 入力した商品マスタをハンディターミナルへ転送する 手順②

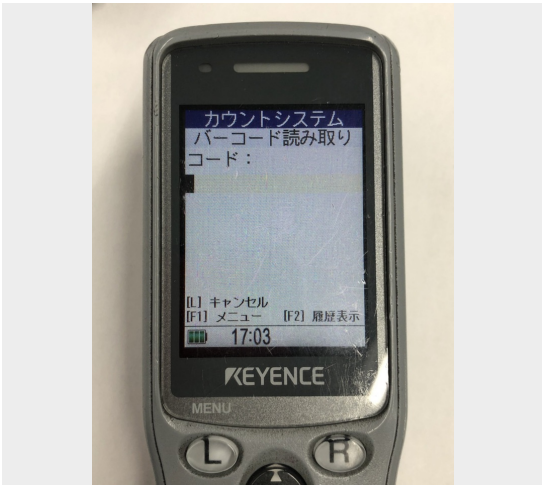


「③ハンディターミナルを通信ユニットにのせてください」

BT-1500をBT-UC10Uにのせましょう。

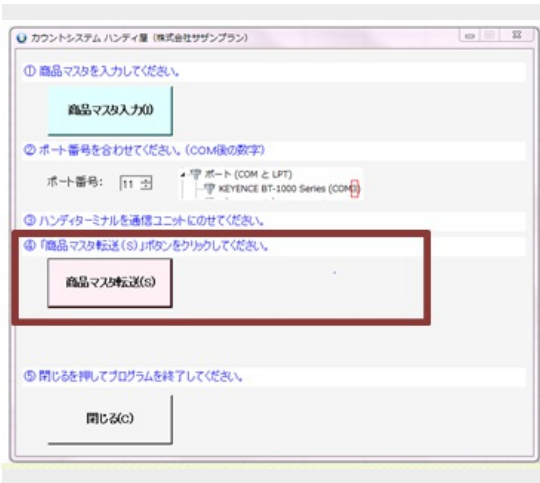


18 入力した商品マスタをハンディターミナルへ転送する 手順③



ハンディターミナルの「ENT」ボタンを押し、バーコード読み取り画面にします。

19 入力した商品マスタをハンディターミナルへ転送する 手順④



「④商品マスタ転送 (S) ボタンをクリックしてください」
クリックしましょう。」

※ハンディターミナルがバーコード読み取り画面でない場合、「接続できませんでした」と表示されます

